

Harlan Wolfe – Scout (46)

generated with [MT CharGen](#) by Zarkol (hosted with permission)

Harlan Wolfe <i>Electronics-3</i> <i>Demolitions-1</i> <i>Handgun-0</i>	Scout <i>Grav Vehicle-3</i> <i>Instruction-1</i>	468BC8 <i>Pilot-3</i> <i>Jack-of-all-Trades-1</i>	Age 46 <i>Mechanical-2</i> <i>Laser Weapons-1</i>	7 Terms <i>Vacc Suit-2</i> <i>Computer-0</i>
Ship Share: "Tin Lizzie" Homeworld	Type-A Beowulf Class Scandia / Arcturus	Laser Rifle Position: Pilot (Solomani Rim 2628)	Snub Pistol UWP A658969-E	Laser Pistol Cr. 50,000 Starmap

Harlan's Story

Harlan wurde im Jahr 1064 in einer Navy Garnision auf Scandia im Solomani Rim geboren und ist dort aufgewachsen. Auch wenn er sich dort in seinen jungen Jahren mit den einheimischen Kindern angefreundet hatte, so blieb immer eine politische Spannung zwischen ihm und seinen Freunden und deren Familien. Später in der Schul- und Hochschulzeit verstärkten sich diese politischen Spannungen und um sich letztlich davor zu bewahren seine Freunde aufgrund des Verdachts die Aktivitäten des Pro Solomani Confederation Untergrunds zu unterstützen der Marineleitung auf Scandia melden zu müssen, bewarb er sich - sobald er 18 Jahre alt geworden war - beim Imperialen Interstellaren Scout-Service (IISS) und verließ Scandia für ein besseres Leben.

In den folgenden 28 Jahren lebte er das Leben eines First-In Scout. Viele besondere Aufgaben im 4. Grenzkrieg (1082-1084, während seines ersten Terms) und im 5. Grenzkrieg (1107-1109, während seines fünften Terms) steigerten seine Erfahrung und verbesserten seine Fähigkeiten auf diesem Gebiet. Als jedoch sein guter alter Scout / Courier schließlich aufgrund hohen Alters stillgelegt wurde, erkannte er das es auch für ihn an der Zeit war den IISS zu verlassen. Harlan wurde ehrenvoll auf Rhylanor in den Spinward Marken mit einer mageren Rente von 14KCr pro Jahr und etwas Bargeld freigestellt.

Aus irgendeinem Grund - und er schwört Heute noch Stein und Bein er wurde bei diesem Geschäft betrogen - nahm er zwei Wochen später ein Angebot wahr die Besatzung eines Safari Schiffes zu komplettieren dessen Flugziel die Welt Kegena (Gelbe-Reisezone) war. Während der Safari auf Kegena wurde er vom Schiff und seinen Gästen getrennt. Harlan endete ohnmächtig in einem Hotel in der Nähe eines kleinen Grenzraumhafens, wo er schließlich ein paar ebenfalls gestrandete Abenteurer traf, die sich regelmäßig in der Einrichtung versammelten, um den Schmerz und das Leid herunter zu spülen, welches nur eine Grenzwelt in einer Gelben Reisezone hervorrufen konnte.

Das einzige Schiff, das jemals während der Wochen die Harlan und seine neuen Freunde auf dem schönen, aber unruhigen Planeten Kegena verbrachten gesichtet wurde, war ein staubiger, alter und ziemlich verbeulter Freihändler namens „Tin Lizzy“, der bereits bei ihrer Ankunft auf dem Asphalt des Klasse E Raumhafens vor sich hin rostete, ohne das dessen Besatzung in Sicht kam oder sichtbare Aktivitäten auf einen Betrieb des Schiffes hindeuteten.

Schließlich gelang es ihm von den lokalen Behörden ein Angebot zu erhalten, das Schiff für eine lächerlich niedrige Summe Imperialer Credits - die praktisch schon nach Ärger

roch - zu erwerben.

Typ-A 200 Tonnen Freihändler "Tin Lizzie"

Die Tin Lizzie ist ein alter verbeulter Freihändler, den unsere "Year's Endgame" Group zu ertragen hat. Nur noch von Panzerband, geliehenen Ersatzteilen und jenen Dingen die auf Schrottplätzen oder sonstwo zu finden sind zusammen gehalten ist das Schiff schön längst keine Schönheit mehr.

Die Mannschaft besteht aus dem Piloten Harlan Wolfe – einem alternden Ex-Scout der irgendwie versucht zurecht zu kommen - und mit einer vierköpfigen zusammengewürfelten Crew die kaum die Betriebsrichtlinien für das Schiff erfüllen kann.



Vol	Name	TL	Free	Gs	Jump	Power	Fuel	Duration	MCr	Computer	Crew	Psgr.	LB	Notes
200	<u>Free</u> <u>Trader</u>	10	82	1	1	A	22	4 weeks	42.6	Model/1std	4	6	20	st, fs, 2t

Der Freihändler „Tin Lizzie“ ist mit einem Vala-HPJ-2A Sprungantrieb ausgestattet, darüberhinaus besitzt er nun einen Billstein SMD/A Manöverantrieb, und ein General Systems FP/A2 Fusionskraftwerk, womit das Schiff eine Sprungdistanz von 1 Parsek und 1G Beschleunigung erreicht. Die Treibstoffbunker unterstützen einen 1 Parsek-Sprung bei einem Treibstoffverbrauch von 20 Tonnen je Sprung 20t und einen Monat ununterbrochenen Betrieb. Neben der Brücke ist ein VelociAct SureCalc-1 Computer Model/1 std. verbaut.

Es existieren 9 Standard Kabinen, eine Eignersuite (Welche für Oberklasse Passagen genutzt wird), und 17 von insgesamt 20 verbauten Kälteschlafkammern

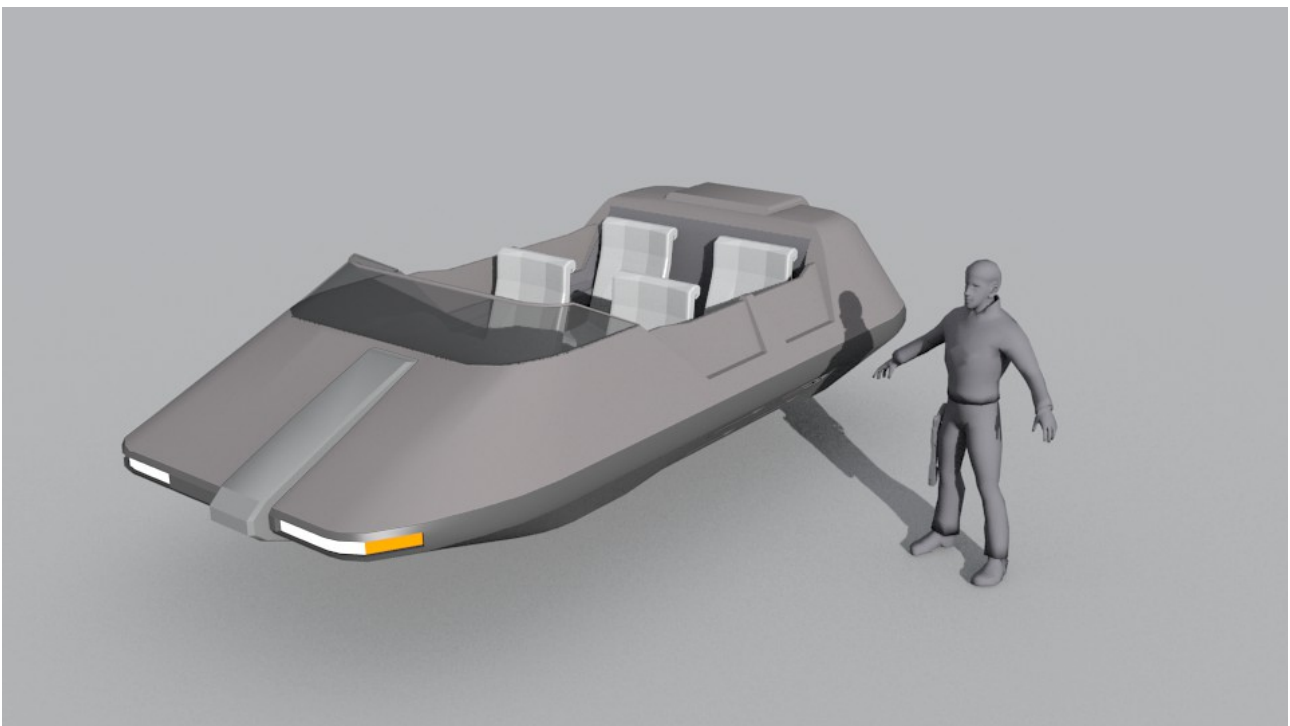
Die beiden VelociAct Surefire XA2 Doppelgeschütztürme sind mit einem Sandwerfer und einem Strahl-Laser im ventralen Turm und einem Doppelraketenwerfer im dorsalen Turm bestückt, so dass der Nachlademechanismus der Raketenwerfer im untere Frachtraum installiert werden kann. Beide Geschütze können von der Brücke oder dem Maschinenraum aus ferngesteuert werden, funktionieren aber vornehmlich indem ein Kanonier das jeweilige Geschütz selbst besetzt.

Die Frachtkapazität beträgt 82 Tonnen (oder 1148 Kubikmeter) von denen bis zu 2 Tonnen für die Raketenmagazine abgerechnet werden müssen. Schiff besitzt einen – mehr oder weniger – stromlinienförmigen Rumpf mit Kraftstoff-Schöpfluken und Treibstoffprozessoren um in den Grenzwelten auftanken zu können.

Das abschöpfen einer Tankfüllung dauert etwas mehr als eine Stunde, während das Aufbereiten des abgeschöpften unraffinierten Treibstoffs etwas mehr als 11 Stunden in Anspruch nimmt. Nach knapp 12 Stunden ist das Schiff in den allermeisten Fällen wieder Sprungbereit (dabei gehen wir von 1-2 Tonnen Resttreibstoff im Tank aus).

Das Schiff benötigt eine Besatzung von 4 Personen (Pilot, Bordingenieur, Bordarzt und Steward), für die Geschütze werden weitere Mannschaftsmitglieder benötigt. Die Tin Lizzie kann 5 Standard Passagiere, 1 Oberdeck Passagier und 20 Unterdeckpassagiere (aktuell defekt bedingt nur 17) befördern.

Zudem ist das Schiff mit einem offenen Ling Standard Halcyon Air/Raft (Bordgleiter) ausgestattet, welcher in einer Heckgarage auf dem Oberdeck geparkt ist.



Deckplan

